

## Récolter des semences de prairie et pelouse semi-naturelles

Récolte à la brosseuse, des piémonts aux montagnes

### Enjeux

- **Récolter les végétations semi-naturelles sans les dégrader**, avec prélèvement des graines et couchage du foin.
- Disposer de **plusieurs types de semences d'espèces locales**, récoltées à proximité et dans des conditions écologiques semblables à celles des sites à restaurer.
- **Utiliser du matériel adapté**, pour récolter des quantités de semences intéressantes sur des terrains peu accessibles et/ou légèrement pentus, en un temps raisonnable.
- Protéger et favoriser la **biodiversité**, par la diversité des **plantes locales** récoltées puis utilisées en revégétalisation.

### Difficultés

- Identifier des **parcelles adaptées**.
- Disposer des **autorisations de récolte**.

### Solutions techniques à mettre en œuvre

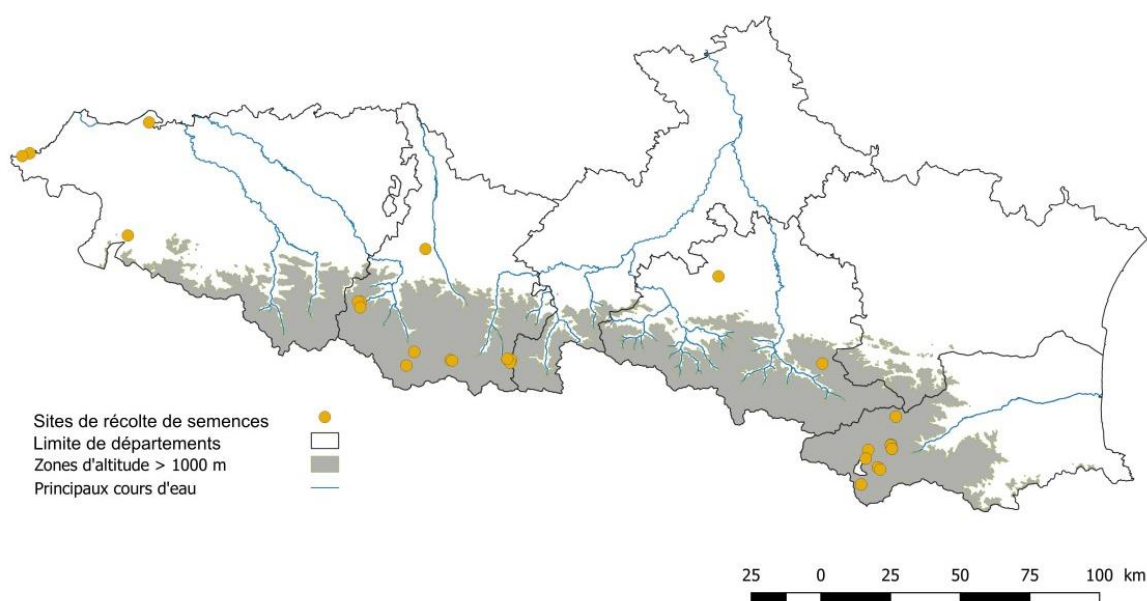
- Réaliser des **récoltes de semences à la brosseuse**, afin de fournir des mélanges spécifiques à la demande de nos partenaires, ou pour les semer nous-même.
- Développer des **partenariats avec des gestionnaires locaux**, et avoir accès à des parcelles de prairies de fauche et pelouses montagnardes ayant une bonne **diversité floristique**.
- **Diversifier les zones de récoltes** afin de disposer de mélanges issus de secteurs distincts, à des altitudes et sur des types de sols variables.
- **Organiser plusieurs récoltes par secteurs** au bon moment, lorsque la quantité de semences matures est optimale, afin de **réduire le bilan carbone** de ces opérations.

- Faire un premier **tri et un séchage des semences** en plein champs au moment des récoltes et éviter une perte de qualité.
- Indiquer la **localisation des parcelles**, les **dates de récolte** et le **poids des semences** une fois emballées. Prise de photo de chaque parcelle récoltée et remplissage journalier d'un carnet avec le lieu, les caractéristiques des végétations et les surfaces brossées, ainsi que les volumes obtenus et la durée de la récolte.

### Points d'attention

- **Anticiper et suivre la maturité des semences** pour intervenir au moment opportun.
- Récolter par **temps sec et ensoleillé**.
- **Réglage de la hauteur et de la vitesse de brossage** en fonction de la végétation à récolter.
- Disposer d'une **salle couverte** pour permettre un **séchage final** en cas de mauvais temps.

### Localisation des sites de collecte de semences par Eco-Altitude :





De haut en bas:

- Récolte de prairie naturelle à l'étage montagnard.
- Premier séchage sur bâche des semences récoltées sur le terrain.
- Premier tamisage des végétaux broyés, et éliminations des tiges.

